



Klíčové hodnoty

Informace o projektu

Jméno projektu:	Energetická si...
Umístění města:	Ostrava-město
Zeměpisná šířka:	49,84° S
Zeměpisná délka:	18,27° V
Nadmořská výška:	220,87 m
Zdroj informací o podnebí:	CZE_O...EC.epw
Datum hodnocení:	30.12.2022 23:29

Informace o tvaru budovy

Hrubá plocha podlah:	250,13	m ²
Hodnocená podlahová plocha:	226,09	m ²
Plocha vnější obálky:	240,65	m ²
Větraný objem:	836,52	m ³
Poměr zasklení:	29	%

Vlastnosti obálky budovy

Infiltrace při 50 Pa:	0,93	1/hod
-----------------------	------	-------

Koeficienty prostupu tepla

Průměr obálky budovy:	Hodnota U [W/m ² K]
Podlahy:	0,21
Externí:	0,21 - 0,21
Podzemní:	0,14 - 0,15
Otvory:	--
	1,15 - 1,20

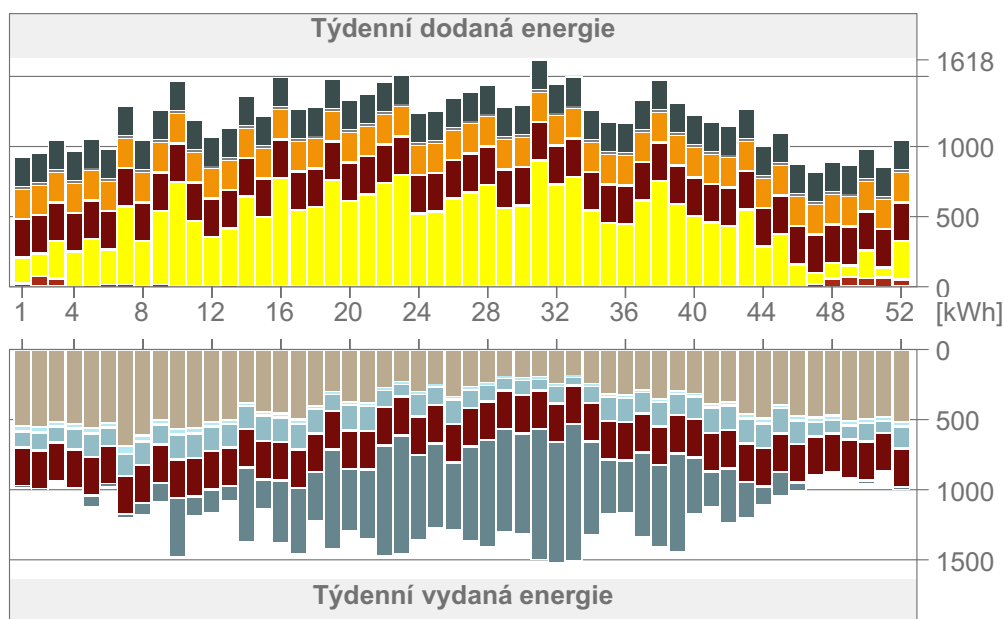
Měrné roční hodnoty

Čistá energie na vytápění:	2,26	kWh/m ² rok
Čistá energie na chlazení:	83,53	kWh/m ² rok
Čistá energie celkem:	85,79	kWh/m ² rok
Spotřeba energie:	200,83	kWh/m ² rok
Spotřeba paliva:	111,25	kWh/m ² rok
Hlavní energie:	345,12	kWh/m ² rok
Cena paliva:	473,90	CZK/m ² rok
Emise CO ₂ :	24,03	kg/m ² rok

Stupňodny

Topné (HDD):	5051,60
Chladicí (CDD):	931,20

Energetická bilance projektu



Osvětlení a zařízení	11185,9 kWh/rok
Přidaná latentní energie	573,1 kWh/rok
Tepelný zisk od lidí	11329,6 kWh/rok
Ohřev teplé užitkové vody	14391,0 kWh/rok
Solární zisky	25107,1 kWh/rok
Vytápění	511,8 kWh/rok
Přenos	21096,2 kWh/rok
Prostup	1282,1 kWh/rok
Větrání	7599,7 kWh/rok
Odpad	14388,3 kWh/rok
Chlazení	18885,1 kWh/rok